

平成 30 年 4 月

お客様各位

セイリン株式会社 国内営業部

静岡市清水区袖師町 1007-1

「Mタイプ」「Lタイプ」の製造・販売中止および
新商品「MtypeSP」「LtypeSP」発売のご案内

拝啓 時下ますますご清栄のこととお慶び申し上げます。

平素はひとかたならぬご高配ご愛顧を賜り、ありがたく厚く御礼申し上げます。

さて、長らくご愛用賜りました、「Mタイプ」「Lタイプ」ですが、SP仕様でのご要望が拡大したため、SP仕様の「MtypeSP」「LtypeSP」に変更することと致しましたので、ご案内申し上げます。なお「Mタイプ」「Lタイプ」は現在庫を持ちまして販売終了とさせていただきます。

「MtypeSP」は、鍼柄頭部に樹脂カラーキャップを取り付け、鍼の太さを識別できるように変更し、「LtypeSP」は鍼先のみの変更となっております。

発売は4月1日と致しますが、サイズ別に順次出荷とさせていただきますので、ご理解賜りますようよろしくお願い申し上げます。

弊社におきましては、今後とも、安心・安全な鍼灸医療確立に向け、様々な商品開発・改善に努めて参りますので、ご指導ご鞭撻のほどよろしくお願い申し上げます。

敬具

鍼柄はステンレスの
3点カシメ!!

M

《MタイプSP》 Mtype SP

管理医療機器 セイリン鍼 | 滅菌済み鍼
医療機器認証番号: 15500BZZ00805000



鍼柄長
25mm

■100本入り ※シール紙のカラーはすべてシルバーです。

- バランス感覚が優れた3点カシメで、操作性を得やすい構造に。
- 鍼尖は「SP仕様」です。
- 鍼灸業界初のステンレスとプラスチックの溶着技術により、未使用識別、片手で使用できる便利さを両立させています。



3点カシメ

セイリンこだわりの
金属鍼柄!



公式キャラクター
鍼水りんちゃん
@harimizurin

鍼柄はステンレスの
コイル巻き!!

L

《LタイプSP》 Ltype SP

管理医療機器 セイリン鍼 | 滅菌済み鍼
医療機器認証番号: 15500BZZ00805000



鍼柄長
20mm

■100本入り ※シール紙のカラーはすべてシルバーです。

- カラーチップで鍼の太さを識別できます。
- 鍼尖は「SP仕様」です。

カラーチップで鍼と
鍼管を固定しています。



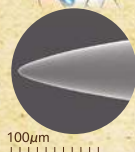
鍼柄のカラーキャップで
鍼の太さを識別できます。



りんちゃんメモ

SP鍼尖技術とは?

これまでの研削工程に加え、「超先端研磨加工」技術の確立により、今までに成し遂げることのできなかった鍼尖の丸い鍼を実現しました。鍼尖が丸いことで、「使用感が優しい」「刺入がスムーズ」などの評価をいただいています。
※使用感には個人差があります。



100μm

カラーコード	01:グリーン	1:レッド	2:アイボリー	3:スカイブルー	4:ピンク	5:バイオレット	8:セピア
線径 (mm)	0.14mm	0.16mm	0.18mm	0.20mm	0.23mm	0.25mm	0.30mm
鍼長 30mm	M L	M L	M L	M L	M L	M L	M L
鍼長 40mm	M L	M L	M L	M L	M L	M L	M L
鍼長 50mm	M L	M L	M L	M L	M L	M L	M L
鍼長 60mm	M L	M L	M L	M L	M L	M L	M L

MタイプSP/LタイプSPともに灸頭鍼としても使用できます。

使用後カラーキャップが白く粉状に変質する場合がありますが、使用に問題はありませぬ。ただし、カラーキャップに直接灸を当てないでください。



灸頭
鍼用 ラック灸

※金属鍼柄の鍼(長さ50mm・太さ3番以上)を使用してください。

釜屋もぐさ製の微煙・微臭
炭化艾を使用!



❗ ご使用に際しては、添付文書をよくお読みください。弊社HPの商品案内からもご覧いただけます。❗

SEIRIN

ISO13485 認証取得

■フリーダイヤル(通話料無料)はコチラから ■詳しい情報は、当社Webサイトでもご覧頂けます

0120-100890 <http://www.seirin.jp>

【販売業者】セイリン株式会社 【住所】〒424-0037 静岡県静岡市清水区袖師町1007-1
【TEL】054-365-5700 【FAX】054-365-5139